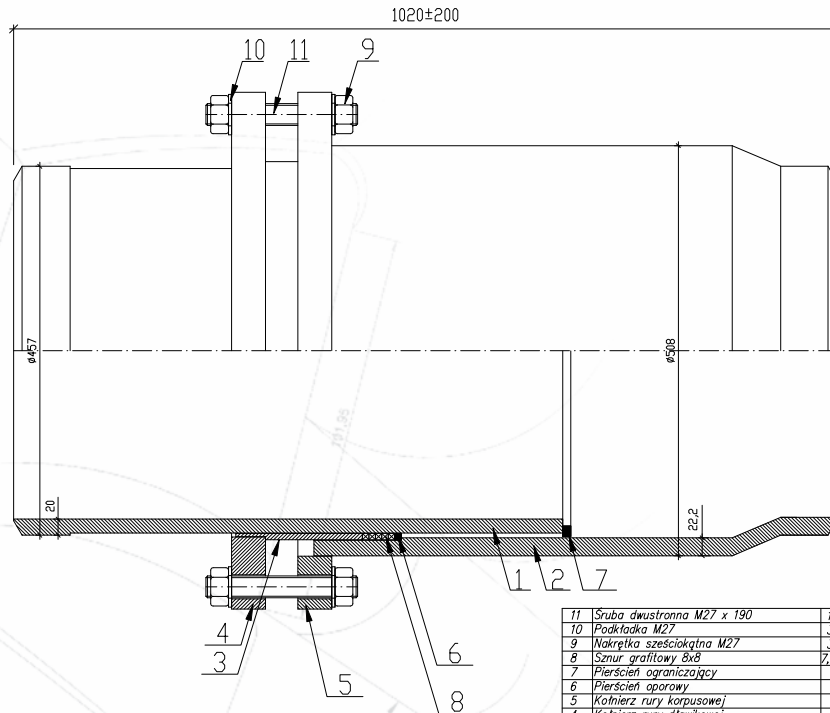

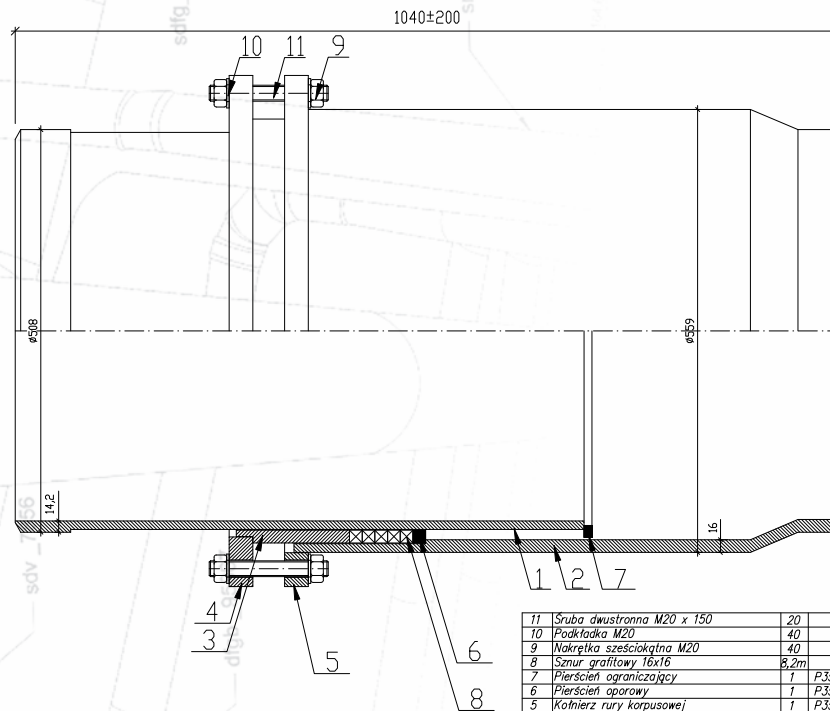



KOMPENSATOR DŁAWIKOWY DN450 PN 15,0/16,0 MPA



11	Sruba dwustronna M27 x 190	16				
10	Podkładka M27	32				
9	Nakrętka sześciokątna M27	32				
8	Sznur grafitowy 8x8	7,2m				
7	Pierścień ograniczający	1	P355NH	K450.15.07		
6	Pierścień oporowy	1	P355NH	K450.15.06		
5	Kolnierz rury korpusowej	1	P355NH	K450.15.05		
4	Kolnierz rury dławikowej	1	P355NH	K450.15.04		
3	Rura dławikowa	1	P355NH	K450.15.03		#508,0x22,2
2	Rura korpusowa	1	P355NH	K450.15.02		#457,0x20,0
1	Rura bagnetowa	1	P355NH	K450.15.01		
Poz	Wyszczególnienie		Szt	Mat	Nr normy/nr rysunku Cieczar	Uwagi
Imię	Nazwisko	Podpis	Data	 realizacje przemysłowe >>>>		
Paweł	Paszek		07.2017			
Skala:	Obiekt:		Kompensator dławikowy DN450 PN 15,0/16,0 MPA		Nr. rys. K400.15.00	
%	Nazwa:		Rysunek złozeniowy		Format: A3	

KOMPENSATOR DŁAWIKOWY DN500 PN 1,0/1,6/2,5/4,0 MPA



11	Sruba dwustronna M20 x 150	20				
10	Podkładka M20	40				
9	Nakrętka sześciokątna M20	40				
8	Sznur grafitowy 16x16	8,2m				
7	Pierścień ograniczający	1	P355NH	K500.4.0.07		
6	Pierścień oporowy	1	P355NH	K500.4.0.06		
5	Kolnierz rury korpusowej	1	P355NH	K500.4.0.05		
4	Kolnierz rury dławikowej	1	P355NH	K500.4.0.04		
3	Rura dławikowa	1	P355NH	K500.4.0.03		
2	Rura korpusowa	1	P355NH	K500.4.0.02		#559,0x16,0
1	Rura bagnetowa	1	P355NH	K500.4.0.01		#508,0x14,2
Poz	Wyszczególnienie		Szt	Mat	Nr normy/nr rysunku Cieczar	Uwagi
Imię	Nazwisko	Podpis	Data	 realizacje przemysłowe >>>>		
Paweł	Paszek		07.2017			
Skala:	Obiekt:		Kompensator dławikowy DN500 PN 1,0/1,6/2,5/4,0 MPA		Nr. rys. K500.4.0.00	
%	Nazwa:		Rysunek złozeniowy		Format: A3	