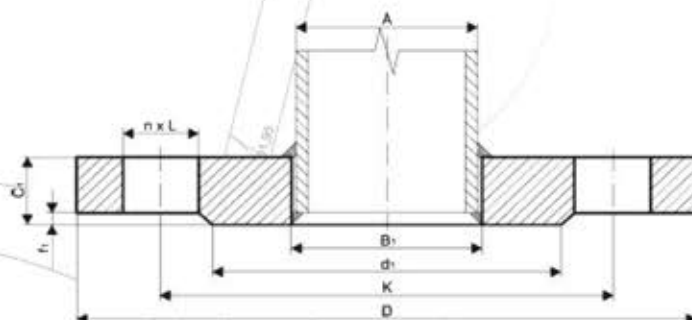


KOŁNIERZ PŁASKY DO PRZYSPAWANIA TYP 01 EN 1092-1



Ciężnienie nominalne PN 2,5											
Średnica nominalna DN	Rura		Kołnierz						Śruby		
	A	B1	D	K	d1	f1	C1	L	Masa kg	n	Gwint
dla kołnierzy DN 10 do DN 1000 obowiązują wymiary jak dla ciężnienia PN 6											
1200	1219	po uzgodnieniu z zamawiającym	1375	1320	1280	2	po uzgodnieniu z zamawiającym	30	-	32	M27
1400	1422		1575	1520	1480	2		30	-	36	M27
1600	1626		1790	1730	1690	2		30	-	40	M27
1800	1829		1990	1930	1890	2		30	-	44	M27
2000	2032		2190	2130	2090	2		30	-	48	M27

Ciężnienie nominalne PN 6											
Średnica nominalna DN	Rura		Kołnierz						Śruby		
	A	B1	D	K	d1	f1	C1	L	Masa kg	n	Gwint
10	13,5	14	75	50	35	2	12	11	0,32	4	M10
	17,2	18							0,31		
15	20,0	20,5	80	55	40	2	12	11	0,35	4	M10
	21,3	22							0,35		
20	25,0	26	90	65	50	2	14	11	0,54	4	M10
	26,9	27,5							0,53		
25	30,0	32	100	75	60	2	14	11	0,66	4	M10
	33,7	34,5							0,65		
32	38,0	39	120	90	70	2	16	14	1,09	4	M12
	42,4	43,5							1,05		
40	44,5	45,5	130	100	80	2	16	14	1,27	4	M12
	48,3	49,5							1,25		
50	57,0	58	140	110	90	2	16	14	1,39	4	M12
	60,3	61,5							1,35		
65	76,1	77,5	160	130	110	2	16	14	1,70	4	M16
80	88,9	90,5	190	150	128	2	18	18	2,72	4	M16
100	108,0	109	210	170	148	2	18	18	3,17	4	M16
	114,3	116							3,00		