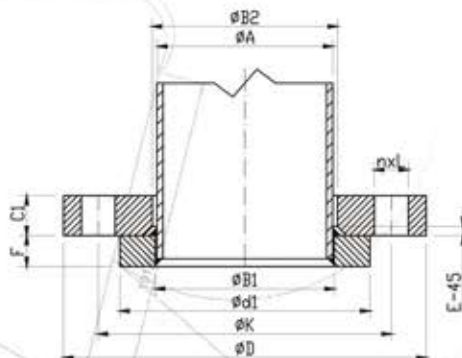


## KOŁNIERZ LUŻNY TYP 02 Z PIERŚCIENIEM PŁASKIM DO PRZYSPAWANIA TYP 32 EN1092-1



Ciężnienie nominalne PN 6

Średnica nominalna DN	Rura		Kołnierz typ 02						Śruby		Pierścień typ 32			
	A	B <sub>2</sub>	D	K	C <sub>1</sub>	E	L	Masa kg	n	gwint	D <sub>1</sub>	B <sub>1</sub>	F	Masa kg
10	13,5	17	75	50	12	3	11	0,36	4	M10	35	14	10	0,06
	17,2	21						0,35				18		0,06
15	20,0	24	80	55	12	3	11	0,39	4	M10	40	20,5	10	0,07
	21,3	25						0,39				22,5		0,07
20	25,0	29	90	65	14	4	11	0,58	4	M10	50	26	10	0,11
	26,9	31						0,57				27,5		0,11
25	30,0	34	100	75	14	4	11	0,72	4	M10	60	32	10	0,16
	33,7	38						0,70				34,5		0,15
32	38,0	41	120	90	16	5	14	1,18	4	M12	70	39	10	0,21
	42,4	46						1,13				43,5		0,19
40	44,5	48	130	100	16	5	14	1,36	4	M12	80	45,5	10	0,27
	48,3	53						1,31				59,5		0,24
50	57,0	61	140	110	16	5	14	1,49	4	M12	90	58	12	0,35
	60,3	65						1,44				61,5		0,32
65	76,1	81	160	130	16	6	14	1,80	4	M12	110	77,5	12	0,45
80	88,9	94	190	150	18	6	18	2,88	4	M16	128	90,5	12	0,61
100	108,0	113	210	170	18	6	18	3,33	4	M16	148	109	14	0,86
	114,3	120						3,15				116		0,73
125	133,0	137	240	200	20	6	18	4,47	8	M16	178	135	14	1,16
	139,7	145						4,19				141,5		1,01
150	159,0	163	265	225	20	6	18	5,06	8	M16	202	161	14	1,28
	168,3	174						4,60				170,5		1,01
200	219,1	226	320	280	22	6	18	6,61	8	M16	258	221,5	16	1,73
250	273,0	281	375	335	24	8	18	8,54	12	M16	312	276,5	18	2,32
300	323,9	333	440	395	24	8	22	11,37	12	M20	365	327,5	18	2,88
350	355,6	365	490	445	26	8	22	16,19	12	M20	415	359,5	18	4,77
400	406,4	416	540	495	28	8	22	19,12	16	M20	465	411	20	5,83
450	457,0	467	595	550	30	8	22	23,70	16	M20	520	462	20	7,02
500	508,0	519	645	600	30	8	22	25,32	20	M20	570	513,5	22	8,30
600	610,0	622	755	705	32	8	26	33,45	20	M24	670	616,5	22	9,33
700	711,0	po uzgodnieniu z zamawiającym	860	810	po uzgodnieniu z zamawiającym			26	24	M24	775			
800	813,0		975	920				30	24	M27	880			
900	914,0		1075	1020			30	24	M27	980				
1000	1016		1175	1120			30	28	M27	1080				
1200	1219,0		1405	1340			33	32	M30	1295				
1400	1422,0		1630	1560			36	36	M33	1510				
1600	1626,0		1830	1760			36	40	M33	1710				
1800	1829,0		2045	1970			39	44	M36	1920				
2000	2032,0		2265	2180			42	48	M39	2125				