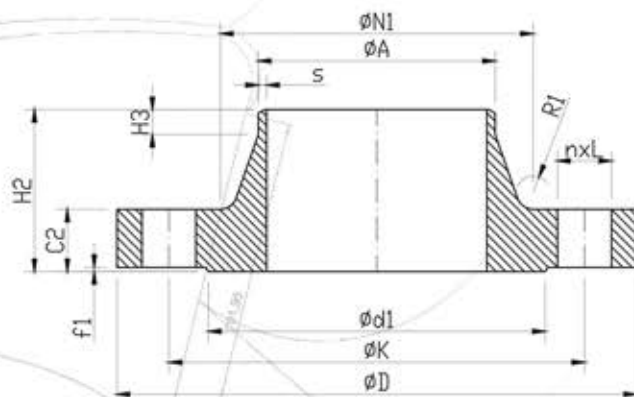


KOŁNIERZ Z SZYJKĄ DO PRZYSPAWANIA TYP 11
EN 1092-1



Ciśnienie nominalne PN 6

Średnica DN	Kołnierz												Śruby		
	A	D	K	L	H ₂	C ₂	N ₁	H ₃	R ₁	s	d ₁	f ₁	Masa kg	n	Gwint
10	13,5	75	50	11	28	12	22	6	4	1,8	35	2	0,34	4	M10
	26						0,34								
15	20,0	80	55	11	30	12	28	6	4	2	40	2	0,39	4	M10
	30						0,39								
20	25,0	90	65	11	32	14	35	6	4	2,3	50	2	0,59	4	M10
	38						0,60								
25	30,0	100	75	11	35	14	40	6	4	2,6	60	2	0,69	4	M10
	42						0,67								
32	38,0	120	90	14	35	14	50	6	6	2,6	70	2	1,06	4	M12
	55						0,94								
40	44,5	130	100	14	38	14	58	7	6	2,6	80	2	1,20	4	M12
	62						1,18								
50	57,0	140	110	14	38	14	70	8	6	2,9	90	2	1,35	4	M12
	74						1,34								
65	76,1	160	130	14	38	14	88	9	6	2,9	110	2	1,68	4	M12
80	88,9	190	150	18	42	16	102	10	8	3,2	128	2	2,71	4	M16
100	108,0	210	170	18	45	16	122	10	8	3,6	148	2	3,30	4	M16
	130						3,21								
125	133,0	240	200	18	48	18	148	10	8	4	178	2	4,49	8	M16
	155						4,50								
150	159,0	265	225	18	48	18	172	12	10	4,5	202	2	5,18	8	M16
	184						5,50								
200	219,1	320	280	18	55	20	236	15	10	6,3	258	2	8,31	8	M16
250	273,0	375	335	18	60	22	290	15	12	6,3	312	2	11,50	12	M16
300	323,9	440	395	22	62	22	342	15	12	7,1	365	2	15,00	12	M20
350	355,6	490	445	22	62	22	385	15	12	7,1	415	2	19,50	12	M20
400	406,4	540	495	22	65	22	438	15	12	7,1	465	2	22,00	16	M20
450	457,0	595	550	22	65	22	492	15	12	7,1	520	2	25,00	16	M20
500	508,0	645	600	22	68	24	538	15	12	7,1	570	2	29,50	20	M20
600	610,0	755	705	26	70	30	640	16	12	7,1	670	2	53,00	20	M24
700	711,0	860	810	26	70	24	740	16	12	7,1	775	2	43,50	24	M24
800	813,0	975	920	30	70	24	842	16	12	7,1	880	2	52,00	24	M27
900	914,0	1075	1020	30	70	26	942	16	12	7,1	980	2	61,50	24	M27
1000	1016	1175	1120	30	70	26	1045	16	16	7,1	1080	2	67,00	28	M27
1200	1219,0	1405	1340	33	90	28	1248	20	16	8	1295	2	105,50	32	M30
1400	1422,0	1630	1560	36	90	32	1452	20	16	8	1510	2	149,00	36	M33
1600	1626,0	1830	1760	36	90	34	1655	20	16	9	1710	2	181,50	40	M33
1800	1829,0	2045	1970	39	100	36	1855	20	16	10	1920	2	235,00	44	M36
2000	2032,0	2265	2180	42	110	38	2058	25	16	11	2125	2	302,00	48	M39